



Via Umberto I - Pico (FR) - CAP 03020  
Tel. 0776.544012 - fax. 0776.543034  
Cod. Fisc. 81003670801 - P. IVA 01662700806

## COMUNE DI PICO

### "LAVORI DI RISTRUTTURAZIONE ED ADEGUAMENTO DEL NUOVO MICRO NIDO COMUNALE" - D.G.R. 430/2009

Progettista:

Architetto **Marco IACOVISSI**

Via Carveneri n.8a  
00187 Roma  
Tel. 0773.824167  
e-mail: archiacovissi@gmail.com

IL RESPONSABILE DEL PROCEDIMENTO

Ing. V. FALEGNANI

Collaboratori:

Architetto **Claudia BERGANINI**

FASE

## PROGETTO ESECUTIVO

SERIE

### Impianti

ELABORATO

**Schema impianto di adduzione e scarico servizi igienici e cucina**

## TAV. M 02

		REDAITTO		NOTE	FINITA
		VERIFICATO			
		APPROVATO			
		SCALA		DATA	
		1:50		30 SETTEMBRE 2011	
REL.	DATA	AGGIORNAMENTI			
1	30/09/2011	Emissione			
2	-				
3	-				

Site	Progressivo	Rev.
<b>W</b>	<b>I</b>	<b>f</b>
<b>4</b>	<b>6</b>	<b>0</b>

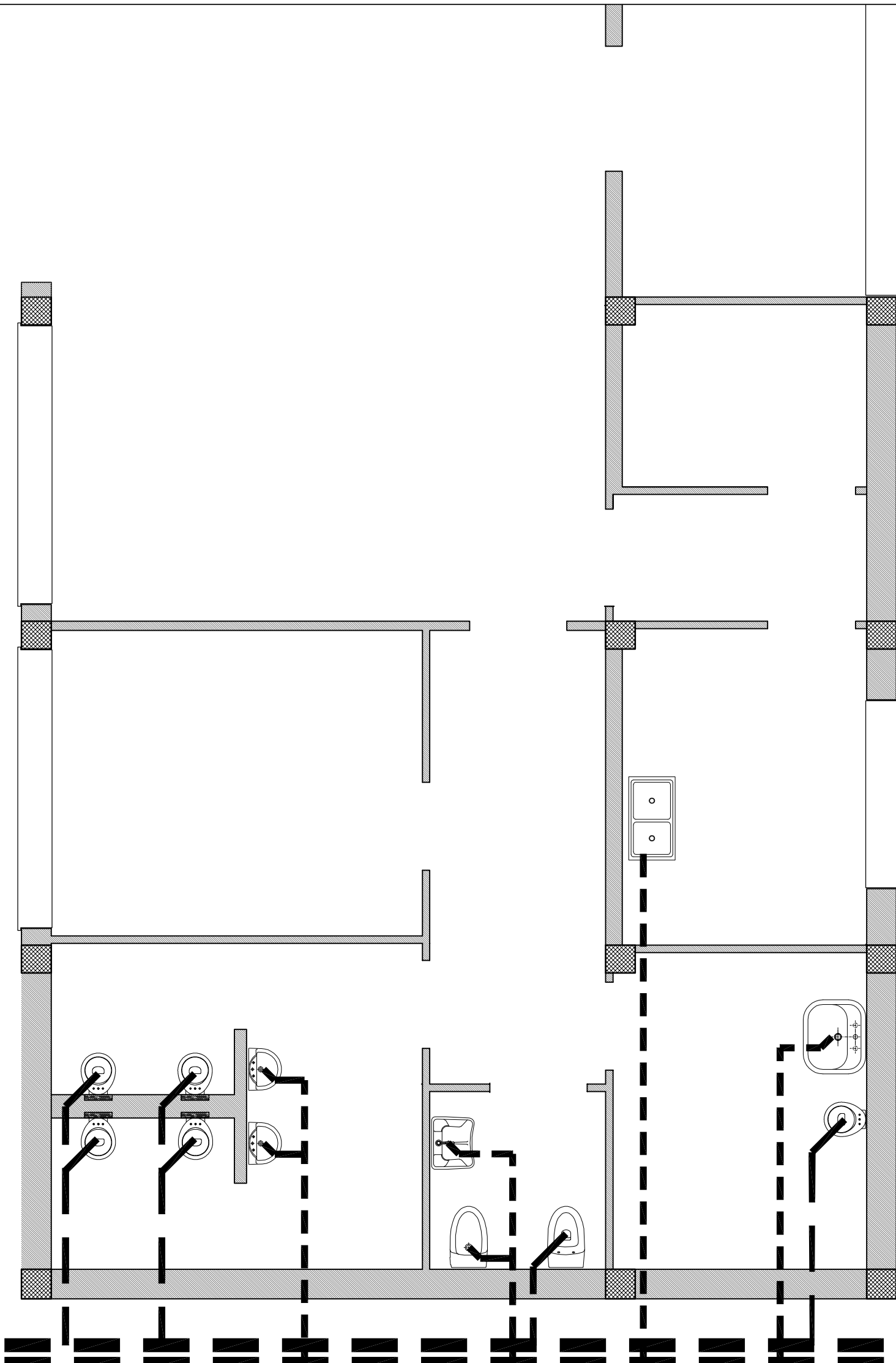
### LEGENDA

	Tubazione di scarico acque nere in PVC Ø 110 mm
	Tubazione di scarico acque nere in Pe-AD (polietilene ad alta densità) Ø 110 mm
	Tubazione di scarico acque chiare in Pe-AD (polietilene ad alta densità) Ø 50 mm
	Tubazione di adduzione acqua fredda in acciaio zincato Ø 3/4"
	Tubazione di adduzione acqua calda in acciaio zincato Ø 3/4"
	Tubazione di adduzione acqua fredda in polipropilene Ø 20 mm
	Tubazione di adduzione acqua calda in polipropilene Ø 20 mm
	Valvola di intercettazione
	Rubinetto portagomma con valvola d'arresto
	Cassetta di scarico da incasso

### NOTE

- TUTTI I MATERIALI RIMOSSI O DEMOLITI DOVRANNO ESSERE SMALTITI IN CONFORMITA' ALLA VIGENTE NORMATIVA IN MATERIA DI SMALTIMENTO DEI RIFIUTI SOLIDI
- PRIMA DI INIZIARE I LAVORI, L'IMPRESA DOVRÀ VERIFICARE TUTTE LE MISURE IN CANTIERE
- I COLORI DELLE FINITURE, NON INDICATE, SARANNO CONCORDATI ASSIEME ALLA D.L. IN SEDE DI CANTIERE

### SCHEMATURA SCARICHI scala 1:50



### SCHEMATURA ADDUZIONE IDRICA scala 1:50

